

CORONA LUCHTREINIGER

NL



NL Gebruikershandleiding



Plexiglas.nl
kunststoffen op maat

NL - INHOUDSOPGAVE



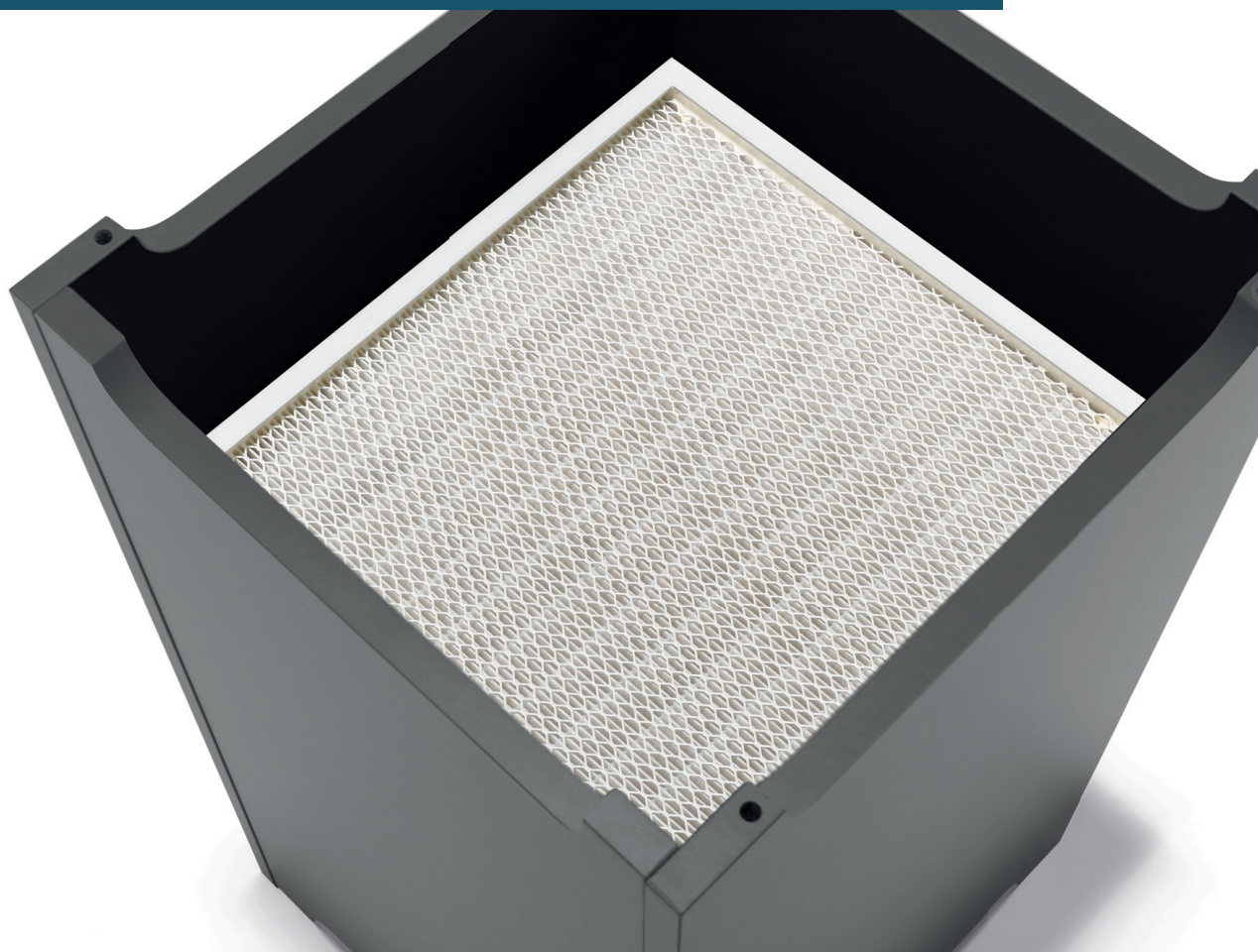
Veiligheid	5
Voorwoord	7
Inleiding	7
Machinebeschrijving	9
In bedrijf stellen	10
Onderdelen en accessoires	10
Specificaties	11
Filters vervangen	11
Onderhoud	12
Certificaat TNO	13





CORONA

LUCHTREINIGER



INHOUDSOPGAVE

Veiligheid	5	Onderdelen en accessoires	10
Voorwoord	7	Specificaties	11
Inleiding	7	Filters vervangen	11
Machinebeschrijving	9	Onderhoud	12
In bedrijf stellen	10		



1. Veiligheid

In dit hoofdstuk worden veiligheidsvoorschriften met betrekking tot de Corona luchtreiniger beschreven. Lees dit hoofdstuk aandachtig door voor u de Corona luchtreiniger in gebruik neemt of onderhoudswerkzaamheden uitvoert.

1.1 Veiligheidssymbolen in deze handleiding

In deze gebruikershandleiding wordt gebruik gemaakt van de volgende symbolen.



Een opmerking maakt de gebruiker attent op mogelijke problemen.



Gevaar voor schade aan de Corona luchtreiniger bij het niet zorgvuldig uitvoeren van de instructies. Gevaar voor ernstige verwondingen van de gebruiker bij het niet zorgvuldig uitvoeren van de instructies.

1.2 Gebruik

De Corona luchtreiniger mag alleen worden bediend door gekwalificeerd personeel.

De veiligheidsvoorschriften die in deze handleiding worden genoemd, dienen in acht te worden genomen. Indien u afwijkt van deze voorschriften kan dit leiden tot ernstige persoonlijke of materiële schade.



ALGEMEEN

- Alleen filters toepassen die de fabrikant voorschrijft
- Voor een goede werking de lucht in- en uitlaat niet afsluiten of blokkeren
- Dit apparaat is geschikt voor kinderen van 8 jaar en ouder en voor personen met verminderde lichamelijke, zintuiglijke of geestelijke vermogens of gebrek aan ervaring of kennis, mits ze onder toezicht staan of worden

geïnstrueerd over het veilige gebruik van het apparaat en worden gewezen op de mogelijke gevaren.

- Kinderen mogen niet met het apparaat spelen.

De Corona luchtreiniger mag alleen worden bediend door gekwalificeerd personeel.



De veiligheidsvoorschriften die in deze handleiding worden genoemd, dienen in acht te worden genomen. Indien u afwijkt van deze voorschriften kan dit leiden tot ernstige persoonlijke of materiële schade.



BELANGRIJK

- Alleen voor in pandig gebruik
- Plaats de Corona luchtreiniger altijd op een droge, vlakke ondergrond
- Gebruik de Corona luchtreiniger altijd bij een omgevingstemperatuur van 10°C tot 40°C
- Plaats geen andere voorwerpen op de Corona luchtreiniger



NIET GEBRUIKEN:

- In een natte en/of onoverdekte omgeving
- In een explosie gevoelige ruimte
- Als stoel, zaagtafel of soortgelijke toepassingen



Direct ontkoppelen van de voeding / net / contactdoos indien:

- Er condensvorming zichtbaar is
Er een defect is geconstateerd aan het voedingssnoer
- De motor is overbelast en is uitgevallen
- Bij beschadigde behuizing waarbij de interne bedrading en/of elektronica zichtbaar is



Het gebruik van dit product houdt niet in dat de persoonlijke beschermingsmiddelen komen te vervallen

1.3 Veiligheidsvoorschriften

De Corona luchtreiniger voldoet aan de fundamentele veiligheids- en gezondheidseisen volgens de relevante richtlijnen van de Europese Gemeenschap. Toch kunnen zich bij ondeskundig of onachtzaam gebruik gevaarlijke situaties voordoen.



Blijf alert op gevaarlijke situaties!

1.4 Gebruiker



Lees, voordat u de Corona luchtreiniger gaat bedienen, deze gebruikershandleiding zorgvuldig door.



Om schade aan de Corona luchtreiniger en aan de gebruiker te voorkomen is het de gebruiker ten strengste verboden om met gereedschap aan de Corona luchtreiniger te werken, anders dan het uitvoeren van onderhoud zoals omschreven in deze manual.

1.3 Onderhoud

Aan de Corona luchtreiniger mag alleen worden onderhouden door bekwaam personeel. Het onderhoud aan de Corona luchtreiniger welke door de gebruiker kan worden uitgevoerd is het tijdig vervangen van de filter(s). Indien een filter dient te worden vervangen zal de Corona luchtreiniger automatisch afslaan of de gebruiksduur van het filter zal het jaar overstijgen.

Om een filter te kunnen vervangen dienen de 4 schroeven waarmee de bovenplaat van de Corona luchtreiniger vastzit met het juiste gereedschap te worden verwijderd en het netsnoer uit de contactdoos te worden gehaald. Bij het vervangen van een filter dient te allen tijde de juiste volgorde en samenstelling van het filterpakket te worden geplaatst om optimale filtering te garanderen.



Lees voor de volledige schoonmaak- en onderhoudsvoorschriften 'Hoofdstuk 9: Onderhoud'.

2. Voorwoord

Corona luchtreiniger

Luchtfilter voor maximale opname van (fijn)stof, pollen en virussen.

De Corona luchtreiniger vermindert de aanwezigheid van aerosollen, (fijn)stof, pollen en virussen in de werkruimte fors en voorkomt verplaatsing naar andere ruimtes. Deze luchtreiniger draagt bij aan veiliger en gezonder werken. U plaatst de Corona luchtreiniger op een vrije plek in de te filteren ruimte: de machine zuigt de lucht door de filter(s) naar binnen. De schadelijke stofdeeltjes, aerosollen, pollen en virussen blijven in de filters achter, schone lucht wordt uitgeblazen.

Deze gebruikershandleiding geeft de gebruiker informatie over het veilig gebruiken en onderhouden van de Corona luchtreiniger.



Lees deze gebruikershandleiding aandachtig door voor u de Corona luchtreiniger in gebruik neemt. Alleen dan is optimale veiligheid verzekerd. De Corona luchtreiniger mag alleen worden bediend door voldoende bekwame personen.

Bewaar deze gebruikershandleiding bij de Corona luchtreiniger.

3. Inleiding

3.1 Fabrikant

De Corona luchtreiniger is gefabriceerd door:

Klop Innovations b.v.

Hermesweg 11A
4051 BV Ochten
The Netherlands

+31(0)85 - 902 00 00
info@klopinnovations.com
www.klopinnovations.com



Lees voordat u de Corona luchtreiniger in gebruik neemt deze gebruikershandleiding aandachtig door. Optimale veiligheid is alleen gegarandeerd wanneer de gebruiksinstructies, zoals beschreven in deze handleiding, worden nageleefd.

De Corona luchtreiniger mag alleen worden bediend door voldoende gekwalificeerd personeel.

3.2 Garantie

De fabrikant van de Corona luchtreiniger geeft 24 maanden garantie op onderdelen en reparatiekosten*. Deze garantie geldt alleen als de Corona luchtreiniger wordt gebruikt volgens de specificaties en als de gebruiks- en onderhoudsinstructies worden nageleefd.

De garantie van de Corona luchtreiniger vervalt als er sprake is van:

- Ondeskundig gebruik
- Onvoldoende of ondeskundig onderhoud
- Wijzigingen aan het apparaat (anders dan de voorgeschreven filterwisselingen) zonder voorafgaande toestemming van de fabrikant

Defecte onderdelen als gevolg van normale slijtage vallen niet onder de fabrieksgarantie.

* Ter beoordeling van Klop Innovations b.v.

3.3 Copyright

Copyright © Klop Innovations b.v.

Alle rechten voorbehouden. Niets uit deze uitgave mag worden verveelvoudigd, opgeslagen in een geautomatiseerd gegevensbestand, of openbaar worden gemaakt, in enige vorm, of op enige wijze, hetzij elektronisch, mechanisch, door fotokopieën, opnamen, of op enige andere manier zonder voorafgaande schriftelijke toestemming van de fabrikant.

3.4 Aansprakelijkheid

De fabrikant van de Corona luchtreiniger is niet aansprakelijk voor onveilige situaties, ongevallen en schade die het gevolg zijn van:

- Het negeren van waarschuwingen of voorschriften zoals omschreven in deze gebruikershandleiding.
- Het gebruik van de Corona luchtreiniger voor andere toepassingen of onder andere omstandigheden dan aangegeven in deze gebruikershandleiding.
- Het aanbrengen van wijzigingen aan de Corona luchtreiniger van enigerlei aard, anders dan het voorgeschreven onderhoud.
- Intensiteit van het gebruik is bepalend voor de mate van het onderhoud.

De fabrikant is niet aansprakelijk voor eventuele besmettingen, virusverspreidingen of gevolgschade bij storingen aan de Corona luchtreiniger zoals schade aan producten, bedrijfsonderbreking, productieverlies, enz.

1. Veiligheid

4.1 Functie

De Corona luchtreiniger is een luchtfilter en filtert de lucht in (werk)ruimtes continu met een capaciteit tot wel 700 m³ per uur.

De filtering geschiedt door een HEPA-filter die continu de aanwezige lucht in de ruimte filtert. Afhankelijk van de grootte van de ruimte, de frequentie en duur van het gebruik van de ruimte, plaatst u één of meerdere Corona lichtreinigers. De afzuigcapaciteit van de Corona luchtreiniger kan traploos worden geregeld, waardoor u zelf bepaalt hoe snel en hoe vaak de aanwezige lucht in de ruimte wordt gefilterd.

Wij adviseren de lucht in de ruimte minimaal 3 keer per uur te filteren.

Kijk voor meer informatie over de verkrijgbare filters en verschillende filterpakketten op de website van de fabrikant of uw leverancier.

4.2 Standaarduitrusting

De Corona luchtreiniger wordt standaard geleverd met:

- Voorgeïnstalleerd filterpakket
- Netsnoer
- Handleiding

4.3 Overzicht

- 1 Aan/uit-schakelaar
- 2 Volume knop
- 3 Lucht aanvoer
- 4 Lucht afvoer



5. In bedrijf stellen

Plaats de Corona luchtreiniger in de te filteren ruimte.

! Voor een optimaal resultaat moet de aanwezige lucht continu gefilterd kunnen worden

! Zorg ervoor dat de lucht aan- en afvoer niet geblokkeerd worden

! Afhankelijk van de grootte van de ruimte en de mate van vervuiling plaatst u één of meerdere Corona luchtreinigers

Sluit het netsnoer aan op de netspanning, schakel de Corona luchtreiniger in en stel het gewenste aantal m3 per uur in.

6. Onderdelen en accessoires

6.1 Standaard levering

De Corona luchtreiniger wordt standaard geleverd met:

- Voorgeïnstalleerd filterpakket
- Netsnoer
- Handleiding

6.2 Bestellen van nieuwe filters

Er is voor de Corona luchtreiniger een doe-het-zelf kit verkrijgbaar waarmee u het filter kunt vervangen. Kijk op de website van de fabrikant of uw leverancier voor meer informatie en de bestelmogelijkheden.

6.3 Bestellen van accessoires

Optioneel zijn er diverse accessoires los verkrijgbaar voor de Corona luchtfilter.

Kijk op de website van de fabrikant of uw leverancier voor meer informatie en de bestelmogelijkheden.

7. Specificaties

(Inclusief filter)

Fabrikant	Klop Innovations b.v.	Maximaal	100 - 700 m3 per uur
Model	AP 700	Gewicht	27,0 kg
Motor	170W	Afmeting	440x765x470 mm (BxHxD)
Voltage	230 V AC 50Hz	Geluid	43 - 59 dB (A)

8. Filters vervangen

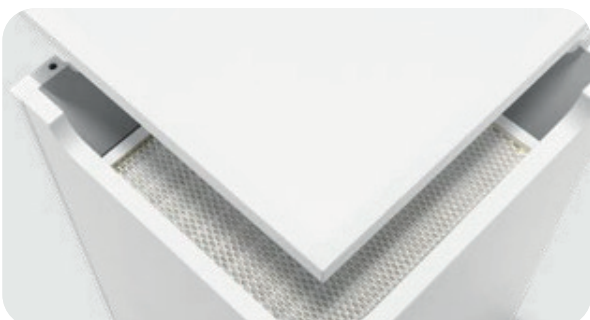
Het vervangen van de filters van de Corona luchtreiniger mag alleen worden uitgevoerd door een bekwaam persoon. Zorg ervoor dat u altijd weet welk(e) filter(s) er vervangen moet(en) worden, voordat u begint met het vervangen van de filters.



Zorg er bij het vervangen van de filters altijd voor dat de Corona luchtreiniger volledig uitgeschakeld is! Voor volledig uitschakelen, haal ook het netsnoer uit de contactdoos!

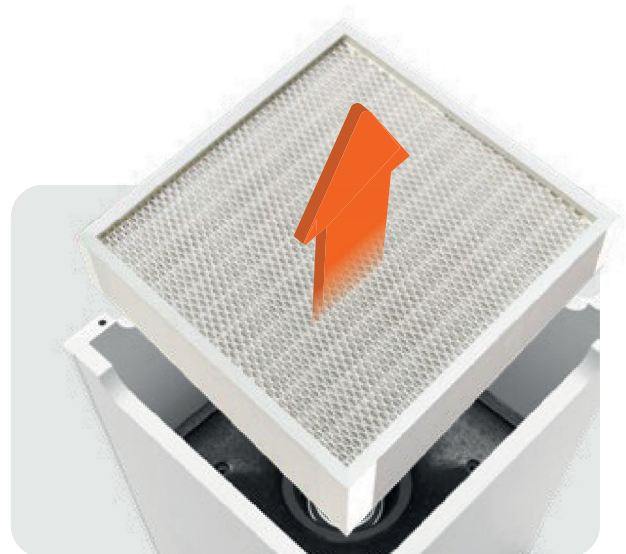
8.1 Bovenplaat verwijderen

Maak de bovenplaat los door de 4 schroeven waarmee deze aan de Corona luchtreiniger is met het juiste gereedschap te verwijderen.



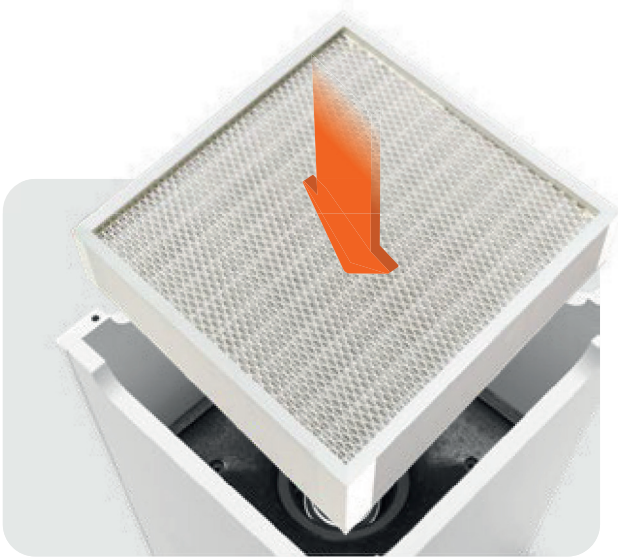
8.2 Filters verwijderen

Verwijder de geplaatste filter(s) door deze aan de randen eruit te tillen. Doe dit met alle filters die moeten worden vervangen.



8.3 Filter(s) plaatsen

Plaats de nieuwe filter(s) terug in de juiste volgorde en schroef de bovenplaat weer terug vast.



Plaats de filters altijd met de pijlen in de richting van de ventilator.

Het filter met het hoogste nummer dient altijd als eerste (het dichtst bij de ventilator) in de machine te worden geplaatst!



9. Onderhoud

Het schoonmaken en onderhouden van de Corona Luchtreiniger dient zorgvuldig te worden uitgevoerd en enkel wanneer de machine is uitgeschakeld. De behuizing kan worden schoongemaakt: de filters in het filterpakket dienen altijd te worden vervangen, en niet te worden gereinigd!



Zorg bij het schoonmaken ervoor dat de Corona luchtreiniger volledig uitgeschakeld is! Voor volledig uitschakelen, haal ook het netsnoer uit de contactdoos.

9.1 Schoonmaken omkasting

Reinig de omkasting door deze af te nemen met een vochtige doek en een niet-bijtend schoonmaakmiddel.

9.2 Filters reinigen

Vervuilde filters dienen altijd te worden vervangen. Maak de filters vanwege de kwetsbare lamelstructuren nooit schoon met een vochtige doek, stofzuiger of compressor, hiermee kan de werking van de filters nadelig worden beïnvloed!



De filters zelf NIET reinigen met een vochtige doek of uitblazen met een compressor!

Buildings, Infrastructure & Maritime

Leeghwaterstraat 44
2628 CA Delft
Postbus 6012
2600 JA Delft

www.tno.nl

T +31 88 866 22 00

Datum

2 april 2020

Onze referentie

100331915

Onderwerp

BEHEERSMAATREGEL VOOR HET AFZUIGEN VAN STOFDEELTJES GROOT EN KLEIN UIT OMGEVINGSLUCHT

Geachte heer,

Zoals afgesproken ontvangt u hierbij ons document 'beheersmaatregel voor het afzuigen van stofdeeltjes groot en klein uit omgevingslucht'.

Door de ernst en de omvang van de coronacrisis is er een grote vraag naar effectieve beschermingsmiddelen voor met name medisch personeel werkzaam in de eerste lijn (huisartsen) en de tweede lijn (artsen, verpleegkundigen werkzaam in ziekenhuizen), maar ook hulpverleners elders (verzorgingshuizen e.a.). De vraag is hoe kunnen we de overdracht van het coronavirus van patiënten naar hulpverleners effectief voorkomen. Het coronavirus wordt vooral overgedragen door deeltjestransport door de lucht. Met name bij het hoesten worden vochtdruppels met coronavirus via de lucht verspreid naar de ademzone van hulpverleners.

De onderstaande Aircleaner met HEPA efficiëntie kan deze deeltjes effectief uit de lucht filteren en dus verwijderen. In de onderstaande Figuur 1 is deze Aircleaner (commercieel leverbaar) weergegeven.

Op opdrachten aan TNO zijn de Algemene Voorwaarden voor opdrachten aan TNO, zoals gedeponeerd bij de Griffie van de Rechtbank Den Haag en de Kamer van Koophandel Den Haag van toepassing. Deze algemene voorwaarden kunt u tevens vinden op www.tno.nl. Op verzoek zenden wij u deze toe.

Handelsregisternummer 27376655.

Datum
2 april 2020

Onze referentie
100331915

Blad
2/5

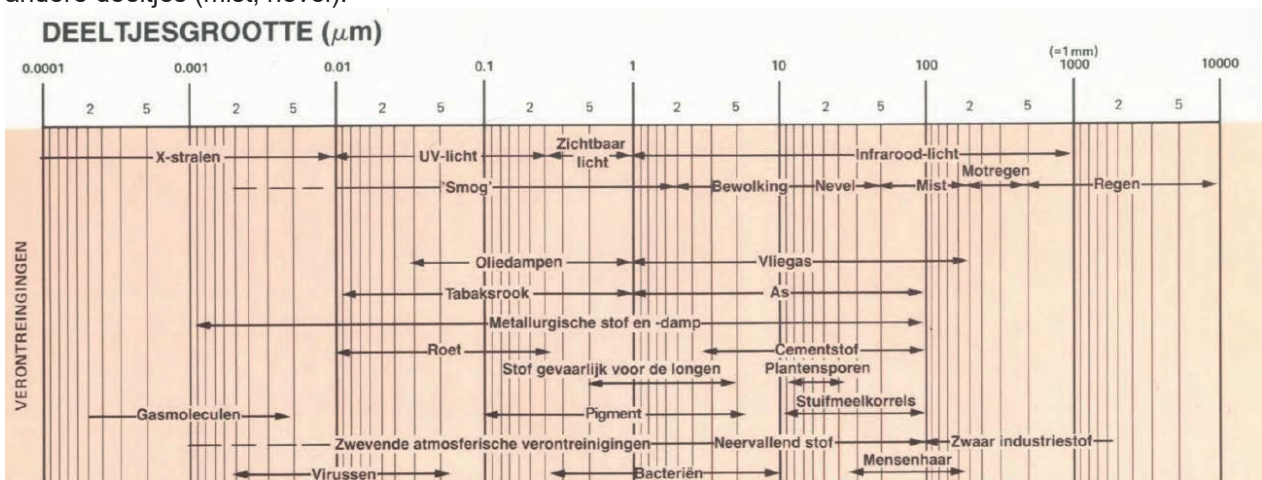


AIRBO Aircleaner met HEPA filter met een nominale afzuigcapaciteit van 700 m³/uur

Aircleaner met drie typen filters in serie:
- voorfilter G4;
- fijnfilter F7 (filterefficiëntie 45 - 60% , MPPS) en
- HEPA filter H13 (filterefficiëntie 99,95% , MPPS)

Figuur 1. AIRBO Aircleaner

In Figuur 2 wordt een overzicht gegeven van de deeltjesgrootte van virussen en andere deeltjes (mist, nevel).



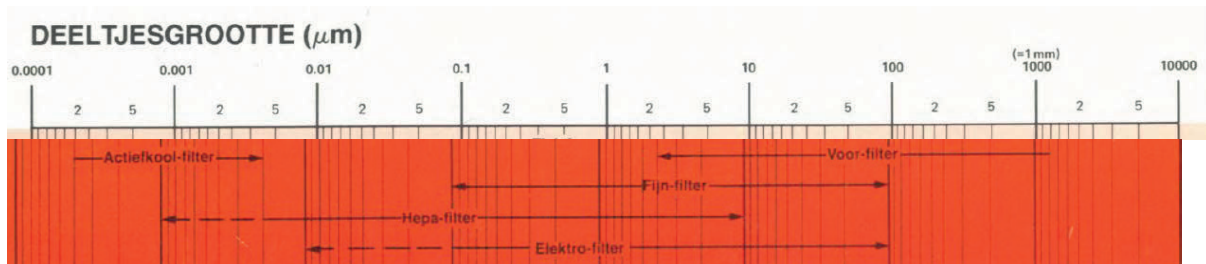
Figuur 2. Deeltjesgrootte verschillende "stoffen".

In deze Figuur 2 zijn de verschillende deeltjesgrootten vermeld van o.a. nevel - waterdruppels (2 – 50 micron) en virussen (0,002 – 0,05 micron). Deze verontreinigen moeten door het filtersysteem uit de lucht worden verwijderd. En dat lukt voor meer dan 99,95% met een combinatie van de filters G4, F7 en HEPA H13.

Datum
2 april 2020

Onze referentie
100331915

Blad
3/5



Figuur 3. Karakteristieken voor toegepaste voorfilter (G4); fijnfilter (F7) en HEPA (H13).

Met het G4 filter worden deeltjes tot een grootte vanaf 2 micron verwijderd, met een F7 filter zelfs deeltjes tot 0,1 micron. Het HEPA filter verwijderd "alle" stofvirusdeeltjes tot 0,001 micron.

In combinatie dus zeer geschikt en uiterst effectief voor het filtreren van uitademingslucht, hoestdruppels-nevels met coronavirus. Deze (algemene) kennis is gebruikt voor het ontwerpen van een balie met een fysieke en luchttechnische afscheiding tussen (mogelijke) corona-patiënten en hulpverleners.

Naast de keuze voor een effectief filtersysteem is met name het ontwerp van de afzuigunit van groot belang. De afzuigopening moet zo dicht mogelijk bij het gezicht van de (met corona besmette) patiënt worden geplaatst. En ook de keuze van de juiste afzuigsnelheden is van groot belang. Het ontwerp is in samenwerking met TNO ontwikkeld en gevalideerd (zie Figuren 4 en 5).

Het ontwerp van deze Balie is schematisch weergegeven in Figuur 4.

Datum
2 april 2020

Onze referentie
100331915

Blad
4/5



Figuur 4. Schematisch overzicht (1) Balie

Datum
2 april 2020

Onze referentie
100331915

Blad
5/5



In Figuur 5 is de Balie schematisch weergegeven. De AIRBO Aircleaner is linksonder gepositioneerd. De lucht wordt uit de ademzone van de patiënt gezogen, door een rechthoekige opening naar de inlaat van de AIRBO Aircleaner, vervolgens door de drie filters geleid en uiteindelijk SCHOON (stof – corona- vrij) aan de onderzijde van de Aircleaner weer uitgeblazen naar de betreffende werkruimte van de arts, hulpverlener.

Figuur 5. Schematisch overzicht (2) Balie

Hoogachtend,


A.M.M. Moons