



Panelbonding System



Dibt & Komo gecertificeerd plaatlijmsysteem



Panelbonding System

Dibt & Komo gecertificeerd plaatlijmsysteem

- ✓ Professionele ondersteuning en opleidingen.
- ✓ 1 lijm voor alle soorten panelen.
- ✓ Officiële test certificaten: KOMO en DIBt.
- ✓ Lijmsysteem met de hoogste afschuifwaardes.

Deutsches
Institut
für
Bautechnik



Gecertificeerd systeem voor het verlijmen van gevelpanelen

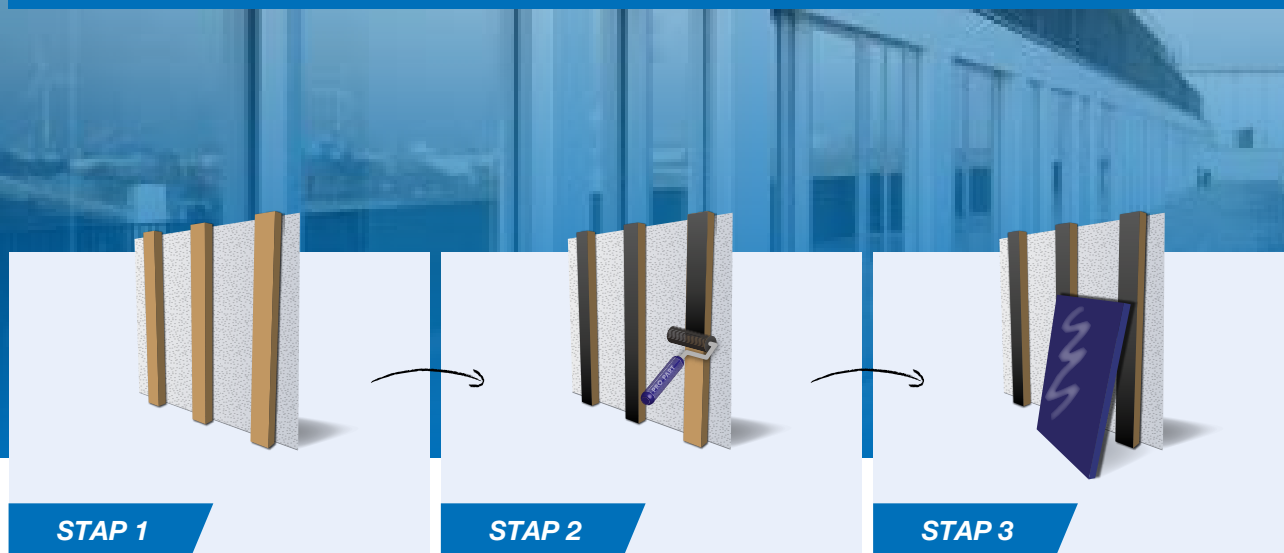
Pro Part is een actieve en innovatieve speler op het gebied van gevelplaat verlijming. Het Pro Part gevelplaat lijmsysteem is tot in lengte van dagen in staat om onder extreme omstandigheden, zoals aan de kust en op grote hoogten, de windbelasting op te vangen en een duurzame hechting te garanderen.

Het lijmsysteem voorkomt dat de platen door hun eigen gewicht uitzakken en het vangt eveneens de krimp en uitzetting door temperatuur- en vochtigheidsveranderingen op. Er wordt voor iedere plaat met dezelfde lijm gewerkt, dit om misverstanden in de keuze van de lijm te voorkomen. Er zijn uiteenlopende soorten gevelplaten op de markt met ieder hun eigen specifieke kenmerken. Per type plaat wordt er met een specifieke reiniger en/of primer gewerkt die is afgestemd op de plaat zelf. Het Pro Part lijmsysteem is dus zo opgebouwd om aan alle eisen te kunnen voldoen.

2 / Soorten panelen / Voorbehandeling van de panelen

Soort plaat	Soort lijm	VPE:	Voorbehandeling plaat					Max. diagonaal te verlijmen
	MS Panelbonding Large HPL	Project Foam Tape	Power Cleaner	Primer Metall	Primer MSP	Primer Special	Primer Universal	
	Art. 3852 Art. 3853	Art. 6501	Art. 2020	Art. 5069	Art. 5067	Art. 5071	Art. 5066	
Abet MEG	✓	✓	✓					3,44 m
Alucobond	✓	✓		✓				4 m
Aluminium	✓	✓		✓				4 m
Arpa BG	✓	✓		✓				3,44 m
Cembrit Cover	✓	✓				✓		Volle plaat
Cembrit Patina	✓	✓				✓		Volle plaat
Cembrit Solid	✓	✓				✓		Volle plaat
Cembrit Transparant	✓	✓				✓		Volle plaat
Ceramische Panelen	✓	✓	✓*		✓*			Zie voorschriften
Ceramische panelen met vlies achteraan	✓	✓					✓	Zie voorschriften
Cosentino / Dekton	✓	✓	✓					Zie voorschriften
Eternit Equitone / Tectiva	✓	✓				✓		Volle plaat
Eternit Equitone / Linea	✓	✓				✓		Volle plaat
Eternit Equitone / Lunara	✓	✓				✓		Volle plaat
Eternit Equitone / Textura	✓	✓			✓			Volle plaat
Eternit Equitone / Natura	✓	✓			✓			Volle plaat
Eternit Equitone / Pictura	✓	✓			✓			Volle plaat
Eternit Cedral Board	✓	✓			✓			Volle plaat
FunderMax exterieur	✓	✓	✓					3,44 m
Gentas compact / G-Ext	✓	✓		✓				3,44 m
Ki-Kern	✓	✓		✓				Volle plaat
Larson Alucoil	✓	✓		✓				4 m
Natuursteen	✓	✓			✓			2 m
Noviclad NC	✓	✓			✓*	✓*		Volle plaat
Plastica Massief	✓	✓		✓				3,44 m
Resoplan	✓	✓		✓				3,44 m
Reynobond	✓	✓		✓				Volle plaat
Rockpanel	✓	✓			✓			Volle plaat
SVK Ornimat®, Decoboard®	✓	✓	✓					Volle plaat
SVK PuroPlus®	✓	✓			✓			Volle plaat
Trespa Meteoron / Exterieur	✓	✓	✓					Staande plaat: 3,32m liggende plaat: 2,82m
Trespa met Decor op achterzijde	✓	✓		✓				Staande plaat: 3,32m liggende plaat: 2,82m
Vivix	✓	✓		✓				3,44 m

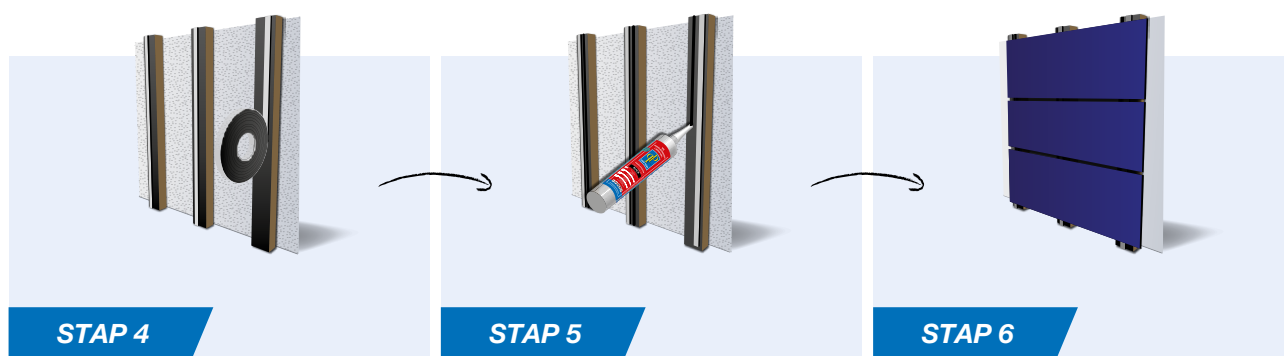
*Zie voorschriften voor de juiste voorbehandeling plaat



Bevestigen achterconstructie hout of aluminium.

Primeren houten of aluminium regelwerk.

Voorbehandelen van de plaat.



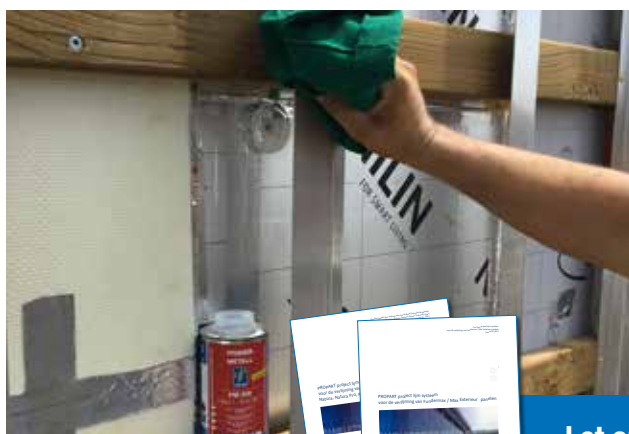
Aanbrengen van de tape.

Aanbrengen van de lijm.

Aanbrengen van de gevelplaat.

1 / Voorbehandeling van het regelwerk

- Houten regelwerk: voorbehandelen met Primer Black
Primer mag prefab aangebracht worden tot 20 dagen.
- Alu regelwerk: voorbehandelen met Primer Metall



Let op!

Per plaat zijn er uitgebreide verwerkingsvoorschriften voorzien. Vraag die op bij uw Pro Part dealer.



De gevelplaten kunnen zowel in de fabriek als op de bouwplaats verlijmd worden.

De volgende verwerkingsvoorwaarden gelden:

- Niet voorbehandelen of lijmen als er neerslag valt.
- Niet voorbehandelen of lijmen bij zeer hoge luchtvochtigheid, bijvoorbeeld bij dichte mist.
- Voorkom condensvorming. De temperatuur van het lijmoppervlak van de panelen en draagconstructie dient 3°C hoger te zijn dan het dauwpunt. Raadpleeg steeds de tabel met de dauwpunt bepaling. Zie pagina 7.
- Verwerken tussen +5°C / +35°C.
- Voor de verlijming moet men voorkomen dat de platen krom kunnen trekken als gevolg van de inwerking van vocht.

*Ventilatie opening
onder raamprofiel*



Voorschriften plaatfabrikanten.

Het is zeer belangrijk dat de meest recente voorschriften van de plaatfabrikanten worden opgevolgd. Daarbij denken we hoofdzakelijk aan de hart-op-hart afstanden van de dragende achterconstructie en de ventilatie voorschriften.

Onderstaande tabel geeft het dauwpunt weer afhankelijk van omgevingstemperatuur en relatieve vochtigheid. Het dauwpunt is de temperatuur tot waarop de lucht afgekoeld moet worden om verzadigd te raken. Bij verdere afkoeling -onder deze temperatuur - treedt condensatie op. Als de omgevingstemperatuur en vochtigheid zich in het blauwe aangegeven vlak zit, dient er niet verlijmd te worden. Bij gevelplaatverlijming moet voorkomen worden dat het substraat (achterzijde gevelplaat of voorzijde draagconstructie) vochtig is als gevolg van condensvorming.

Daarom mag er bij een te hoge luchtvochtigheid niet worden verlijmd. De luchttemperatuur dient niet lager te zijn dan +5 °C en niet hoger dan +30 °C.* Voorts dient de relatieve vochtigheid van de lucht een waarde van 90 % niet te overschrijden.* Verder dient de temperatuur van het substraat 3°C hoger te zijn dan het dauwpunt. Voorbeeld: indien de omgeving- of luchttemperatuur 16°C en de RV 70% is, dan dient de oppervlaktemperatuur minstens 10°C + 3°C = 13°C te zijn.

Temp. °C	Relatieve vochtigheid %										
	50	55	60	65	70	75	80	85	90	95	100
35	23	25	26	27	29	30	31	32	33	34	35
30	19	20	21	23	24	25	26	27	28	29	30
26	15	16	17	19	20	21	22	23	24	25	26
25	14	15	16	18	19	20	21	22	23	24	25
24	13	14	15	17	18	19	20	21	22	23	24
22	11	12	13	15	16	17	18	19	20	21	22
20	9	11	12	13	16	17	16	17	18	19	20
18	7	9	10	11	12	13	14	15	16	17	18
16	6	7	8	9	10	11	12	13	14	15	16
15	5	6	7	8	9	10	11	12	13	14	15
14	4	5	6	7	8	9	10	11	12	13	14
12	2	3	4	6	7	8	9	10	10	11	12
10	0	1	3	4	5	6	7	7	8	9	10
8	-2	0	1	2	3	4	5	6	6	7	8
6	-3	-2	-1	0	1	2	3	4	4	5	6
4	-5	-3	-2	-2	-1	0	1	1	2	3	4
2	-7	-5	-4	-3	-2	-1	0	0	1	1	2
0	-8	-7	-6	-5	-3	-3	-2	-1	-1	0	0

 = In deze zone niet lijmen



Informeer bij uw Pro Part Partner hoe je als bedrijf een gecertificeerd plaatser kan worden.

Bij het verlijmen van geventileerde gevelpanelen is het belangrijk dat alle stappen op een correcte manier worden uitgevoerd. De voorschriften van de plaatfabrikant en van de lijmfabrikant zijn daarbij bepalend. Voldoende ventilatie en de juiste primer op iedere ondergrond is zeer belangrijk. Als specialist in het verlijmen bieden wij dan ook aan bedrijven de mogelijkheid om zich te laten opleiden tot een gecertificeerde plaatser van het Pro Part lijmsysteem.





Geschikt voor grote panelen



BRANDVERTRAGEND

MS PANELBONDING LARGE HPL

- ✓ Zeer hoge treksterkte (36kg/cm²)
- ✓ Zeer hoge flexibiliteit (450 %)
- ✓ Oplosmiddel-,isocyaanaat- silicone en PVC vrij
- ✓ Zeer goed UV-bestendig

Gecertificeerd door SKH Nr: 21071



MS PANELBONDING LARGE HPL is een uitstekende kwaliteit elastische lijm op basis van Silyl gemodificeerde polymeren, met lange open tijd. Deze is speciaal ontwikkeld voor het verlijmen van verschillende soorten gevelbekledingen. MS PANELBONDING LARGE HPL heeft een uitstekende weerstand tegen UV, verschillende weersinvloeden en is vrij van oplosmiddelen, isocyanaten en siliconen.

Art. Nr.:	Kleur:	VPE:	Inhoud:	EAN:
3852	Zwart	24	290 ml	8719214111090
3853	Zwart	12	600 ml	8719214113001

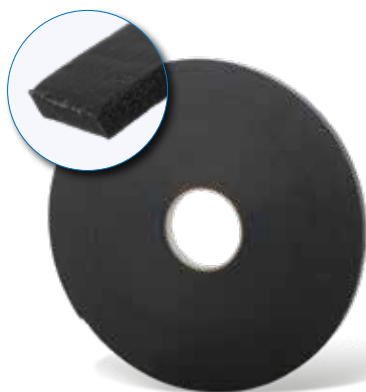


V NOZZLE CARTRIDGE *
Art. Nr.: 3395
VPE: 12 stuks



V NOZZLE SAUSAGE *
Art. Nr.: 39
VPE: 12 stuks

*Verlijmen van panelen enkel met V-Nozzle



PROJECT FOAM TAPE

- ✓ Zorgt voor de eerste hechting aan de gevelplaat
- ✓ Tweezijdig klevend HDPE FoamTape
- ✓ Zorgt voor een minimale dikte van de lijm
- ✓ 25 meter op een rol

Gecertificeerd door SKH Nr: 21071



PROJECT FOAM TAPE is een tweezijdig klevend HDPE Foam Tape met een dikte van 3 mm en een breedte van 12 mm. zorgt voor de eerste hechting aan de gevelplaat en garandeert voldoende dikte en massa van de lijmril.

Art. Nr.:	Kleur:	VPE:	Afmetingen:	EAN:
6501	Zwart	20	12 x 3 mm x 25 m	8719214114312



POWER CLEANER

- ✓ Ontvet krachtig
- ✓ Reinigt snel en effectief
- ✓ Laat geen residu na
- ✓ Niet agressief op kunststoffen



POWER CLEANER is een dun vloeibaar product voor het reinigen en ontvetten van substraten voordat een verlijming of verbinding gemaakt wordt met Pro Part producten. Raadpleeg het technisch informatieblad van het product voor specifieke informatie. Power Cleaner is voor het reinigen en ontvetten van gesloten ondergronden. Tevens ideaal voor het verwijderen van niet-uitgeharde lijmresten van uw gereedschap. Droogtijd : 5 minuten.

Art. Nr.:	Kleur:	VPE:	Inhoud:	EAN:
2020	Transparant	12	1000 ml	8719214110345



PRIMER BLACK

- ✓ Zwarte houtprimer
- ✓ Sneldrogend
- ✓ Prefab-verwerking mogelijk
- ✓ Eenvoudig aanbrengen met de Primer Applicator



PRIMER BLACK is een zwarte vloeibare primer om duurzame hechting van gevelplaatlijmen op houten gladgeschaafde draagconstructies te verkrijgen. Verwerking: De ondergrond dient schoon, vast, droog, stof- en vetvrij te zijn. Het hout mag maximaal 18% vocht bevatten. Blik goed schudden vóór gebruik en gesloten houden tot de verwerking. Primer vanuit verfolbak met een speciale roller of kwast in een gesloten laag aanbrengen. Verwerkingstemperatuur +5°C tot +30°C. Niet verwerken bij neerslag en mist. Droogtijd : 60 minuten (bij 20°C/RV 50%)

Art. Nr.:	Kleur:	VPE:	Inhoud:	EAN:
5070	Zwart	12	1000 ml	8719214110031



PRIMER UNIVERSAL

- ✓ Impregneerprimer voor poreuze of absorberende oppervlakken
- ✓ Snelle droging
- ✓ Eenvoudig aanbrengen met de Primer Applicator



PRIMER BLACK is een impregneerproduct dat tot doel heeft in de structuur van verschillende materialen in te dringen. Het zorgt voor een betere hechting van lijmen. De ondergrond is beschermd tegen indringing van vocht. In het panelbonding systeem wordt de Primer Universal gebruikt voor het behandelen van de achterzijde van ceramische tegels / natuursteen waar een versterkende vlies opzit. (zie telkens de voorschriften per paneel). Buiten het lijmsysteem kan de Primer Universal gebruikt worden op hout, steen, beton en andere diverse poreuze ondergronden. Droogtijd minimaal 60min.(bij 20°C/RV 50%)

Art. Nr.:	Kleur:	VPE:	Inhoud:	EAN:
5056	Zwart	12	1000 ml	8719214116149



PRIMER MSP

- ✓ Primer voor poreuze ondergronden
- ✓ Snelle droogtijd
- ✓ Voor een duurzame hechting
- ✓ Makkelijk in gebruik



PRIMER MSP een transparant vloeibaar voorstrijkmiddel ter verbetering van de hechting op poreuze ondergronden. Voorbehandeling van ondergronden zoals (bak)steen, natuursteen, beton, gasbeton, vezelcement, geperste isolatieplaten. Primer MSP vanuit verfrolbak met een speciale roller of kwast in een gesloten laag aanbrengen. Verwerkingstemperatuur +5°C tot +30°C. Niet verwerken bij neerslag en mist. Droogtijd : 60 minuten (bij 20°C/RV 50%)

Art. Nr.:	Kleur:	VPE:	Inhoud:	EAN:
5067	Transparant	12	500 ml	8719214111083



PRIMER METALL

- ✓ Ontvetter en primer in één
- ✓ Snelle droogtijd
- ✓ Voor gesloten ondergronden
- ✓ Zuinig in gebruik



PRIMER METALL is een voorbehandeling ter verbetering van de hechting van diverse lijmen en kitten van Pro Part op gesloten ondergronden. Toepassingen: Voorbehandeling van gesloten ondergronden. Metalen ondergronden zoals aluminium, staal, koper, messing. Gelakte en gepoedercoate oppervakken. Primer Metall zorgt voor een gesloten transparante primerlaag na uitharding. Hierdoor kan aluminium niet meer oxideren waar de primerlaag is aangebracht. Verwerking: Opwrijven en niet droogwrijven maar laten uitdampen. Droogtijd: minimaal 10 minuten.(bij 20°C/RV 50%)

Art. Nr.:	Kleur:	VPE:	Inhoud:	EAN:
5069	Transparant	12	500 ml	8719214111076

Speciaal ontwikkeld voor cementgebonden panelen



SPECIAL PRIMER

- ✓ Verstevt de toplaag
- ✓ Verbeterd de lijmhechting
- ✓ Voor poreuze ondergronden
- ✓ Op polyurethaanbasis



SPECIAL PRIMER is een vloeibare primer op polyurethaanbasis ter verbetering van de hechting van de MS Panelbonding Large HPL op poreuze ondergronden. Het product is speciaal ontwikkeld voor cementgebonden panelen die behandeld zijn met een hydrofuge product. Droogtijd: minimaal 3 uur.(bij 20°C/RV 50%).

Art. Nr.:	Kleur:	VPE:	Inhoud:	EAN:
5071	Bruin / Transparant	12	1000 ml	8719214113599



EPDM COVER TAPE

- ✓ Weerbestendig
- ✓ UV bestendig
- ✓ Slijtvast
- ✓ Flexibel

EPDM COVER TAPE is een zelfklevende tape van 2 cm breed met een lengte van 40m. Het zorgt voor een blijvende zwarte schaduwvoeg. Het heeft een puur esthetisch doel.

Art. Nr.:	Kleur:	VPE:	Afmetingen:	EAN:
6495	Zwart	48	1mm x 20mm x40m	8719214116309

Voor de perfecte afwerking



EPDM ROLL

- ✓ Zorgt voor een zwarte schaduw voeg
- ✓ Puur esthetisch
- ✓ Gemakkelijk aan te brengen
- ✓ Op maat gemaakt

EPDM ROLL wordt toegepast in zowel horizontale als verticale voegen. Het zorgt voor een blijvende zwarte schaduwvoeg. Het heeft een puur esthetisch doel. In 2 voorgesneden breedtes te bekomen.

Art. Nr.:	Kleur:	VPE:	Afmetingen:	EAN:
6502	Zwart	20	25 mm x 25 m	8719214114329
6503	Zwart	20	40 mm x 25 m	8719214114336



APPLICATION SET

- ✓ Applicatieset voor primers
- ✓ Speciaal ontwikkeld voor een langdurige werking
- ✓ Ook als navulling verkrijgbaar
- ✓ Voor een optimale voorbehandeling

APPLICATION SET is een complete set met bakje, rolhouder en 10 primerrollers. Kan gebruikt worden voor de Primer Black (art. 5070), Primer MSP (art. 5067) en de Primer Special (art. 5071).

Art. Nr.:	Kleur:	VPE:	Inhoud:	EAN:
3900	Blauw / Oranje	1	1 x verfbak 1 x rolhouder 10 x rollers	8719214114343
3899	Oranje	1	10 rollers NAVULLING	8719214114350

CLEANING TOWELS



- ✓ Handig verpakt, altijd bij de hand
- ✓ Sterk en zacht, dus veilig voor gelakte oppervlakken
- ✓ Enorm opnemend vermogen
- ✓ Ideaal voor het aanbrengen van de Primer Metall

CLEANING TOWELS zijn kwaliteitsdoeken van 100% viscose. Door dit materiaal en de open structuur hebben de doeken een zeer groot vuil opnemend vermogen en daarmee een zeer goede reinigende werking.

Art. Nr.:	Kleur:	VPE:	Inhoud:	EAN:
4830	Wit	1	400 sheets	8719214110918

PROFESSIONAL GUN



- ✓ Gemakkelijk in gebruik
- ✓ Zeer goede overbrenging
- ✓ Met één hand te bedienen en af te klikken
- ✓ Licht pistool

PROFESSIONAL GUN is een kitpistool van een hoogwaardige kwaliteit voor professioneel gebruik. De professional gun bestaat uit hoogwaardige materialen waardoor de gun een lange levensduur heeft.

Art. Nr.:	Kleur:	VPE:	Uitvoering:	EAN:
3950	Zwart	1	290 ml (kokers)	8719214112301
3951	Zwart	1	600 ml (worsten)	8719214112318

INFO



Verbruiksindicatie Pro Part Panelbonding System:

Art.	Product:	Verbruik:
3852	MS Panelbonding Large HPL (290 ml)	7 Lm / Koker
3852	MS Panelbonding Large HPL (600 ml)	15 Lm / Worst
6501	Project Foam Tape (25 m)	25 Lm / rol
5070	Primer Black (1000 ml)	70-90 Lm / blik
5071	Primer Special (1000 ml)	70-90 Lm / blik
5067	Primer MSP (500 ml)	70-90 Lm / blik
5069	Primer Metall (500 ml)	80-90 Lm / blik
5066	Primer Universal (1000 ml)	70-90 Lm / blik
2020	Power Cleaner (1000 ml)	100 Lm / blik
6502	Epdm Roll (2,5 cm)	25 Lm / rol
6503	Epdm Roll (4 cm)	25 Lm / rol

Alle verstrekte adviezen, aanbevelingen, cijfers en veiligheidsvoorschriften berusten op zorgvuldige onderzoeken, alsmede de huidige stand van onze ervaring en zijn vrijblijvend. Hoewel de documentatie met de grootste zorgvuldigheid is samengesteld, aanvaarden wij geen enkele aansprakelijkheid voor onjuistheden, vergissingen, zet- of drukfouten. Wij behouden ons het recht voor om het betreffende product aan te passen, wanneer wij dit nodig achten. Aangezien het ontwerp, de hoedanigheid van de ondergrond en de omstandigheden bij verwerking buiten onze beoordeling vallen, kan op grond van deze documentatie geen aansprakelijkheid aanvaard worden voor uitgevoerde werken. Wij adviseren u daarom zelf ter plaatse praktijkproeven te nemen. Op al onze verkopen en leveringen zijn van toepassing onze algemene Verkoop- en Leveringsvoorwaarden.

Begeleiding en ondersteuning vanaf het ontwerp tot en met de uitvoering



PRO PART
Professional Partners

7-8-2014

VERWERKINGSWEEKSTAAT | Projectnummer

Draagconstructies

Dragers	Ja, blank vuren	nee, anders nl		
Middenstijl	Breedte :	mm	Dikte :	mm
Tussen- / eindstijl	Breedte :	mm	Dikte :	mm

Voor aanvang van de werkzaamheden onderstaande tabel invullen:


	maandag	dinsdag	wednesday	donderdag	vrijdag	zaterdag
Datum						
Draagconstructie						
Houvochtigheidsbalie	%	%	%	%	%	%
Gewichtspijling						
Tekortkomingen ?	Ja / nee *	Ja / nee *	Ja / nee *	Ja / nee *	Ja / nee *	Ja / nee *
Met aanbrengen						
Buitentemperatuur	°C	°C	°C	°C	°C	°C
Relatieve vochtigheid	%	%	%	%	%	%
Heeft het dit eerdere geregend ?	Ja / nee *	Ja / nee *	Ja / nee *	Ja / nee *	Ja / nee *	Ja / nee *
Achterzijde paneel vochtig ?	Ja / nee *	Ja / nee *	Ja / nee *	Ja / nee *	Ja / nee *	Ja / nee *
Tijdstip aanvang	uur	uur	uur	uur	uur	uur
Naam applicateur						
1						
2						

*Doorkruisen wat niet van toepassing is.

Opmerkingen :

Ingevuld door : _____

Persef : _____


 Pagina 4 van 7

PRO PART
Professional Partners


7-8-2014

PROJECT BEZOEK | Projectnummer

Algemeen


Projectnaam	
Adres	
Postcode & Plaats	
Datum	
Ingevuld door	

Omstandigheden

Gecontroleerde vlakken	Noord/ooft zuid/west zijde *	
Glasdicht (indien binnen)	Werk / geheel / gedeeltelijk *	
Temperatuur omgeving	°C	
Luftvochtigheid omgeving	%	
Dauwepunt	°C	
Houvochtigheid (ondergrond)	%	
Lijmzijde paneel droog	Ja / nee *	
<small>*Doorkruisen wat niet van toepassing is.</small>		

Constateringen

Ondergrond	
Panelen (straat)	
Panelsmetingen	
Ondergrond behandeling	Ja / nee * , Product : _____ Charge no. : _____
Paneel voorbehandeling	Ja / nee * , Product : _____ Charge no. : _____
Lijm	Product : _____ Charge no. : _____
Tape	Product : _____ Charge no. : _____
<small>*Doorkruisen wat niet van toepassing is.</small>	


 Pagina 5 van 7

Pro Part staat voor Professionele Partners

Pro Part streeft ernaar het gat te dichten tussen de OEM markt (fabrikant) en de aftermarket/reparatiemarkt. De diverse OEM bedrijven ontwikkelen nieuwe kunststoffen, verbindingen en constructies. Hier zijn natuurlijk ook weer nieuwe technieken voor verlijmingen, reparaties etc. voor bedacht. Het kost de aftermarket/reparatiemarkt vaak vele jaren om deze nieuwe technieken en producten onder de knie te krijgen. Pro Part heeft zich ten doel gesteld vele van deze technieken op de eindgebruiker en onze klanten over te brengen middels onze partners en de Pro Part Academy (scholingscentrum). Ook laten we onze producten en reparatiemethodes testen door officiële instanties zoals bijvoorbeeld TÜV, KOMO of bouw-technische instituten zoals de DIBT en SKH.

Wie is Pro Part?

Pro Part is een internationaal geïntendeerd bedrijf dat nieuwe chemische producten en reparatiemethodes gebruiksklaar maakt, voor gebruik door professionele eindgebruikers, dit volgens de laatst geldende normen in de automobiel industrie, bouw en algemene industrie. Het lukt steeds weer om producten en reparatiemethodes te ontwikkelen die aan deze strenge eisen voldoen. Onze partners geven informatie en training aan de eindverbruikers over deze nieuwe technieken.

Door ons grote assortiment, jarenlange kennis en ervaring hebben wij inmiddels een uitgebreid netwerk opgebouwd en heeft u altijd het juiste kwaliteitsproduct voor uw werkzaamheden. Wij streven er dan ook naar om onze kennis en vakmanschap op u over te brengen en dit te vertalen naar praktische toepassingen.

Pro Part biedt een breed assortiment aan producten en systemen:

Producten :

-  **Smeer- en onderhoudsproducten**
-  **Oplosmiddelen en ontvetters**
-  **Lijmen en kitten**
-  **Reinigings- en onderhoudsproducten**
-  **Primers, lakken en coatings**
-  **Tapes en zelfklevende producten**
-  **2k producten en lijmen**
-  **Afdichtingen voor motoren**
-  **Gereedschappen en onderdelen**

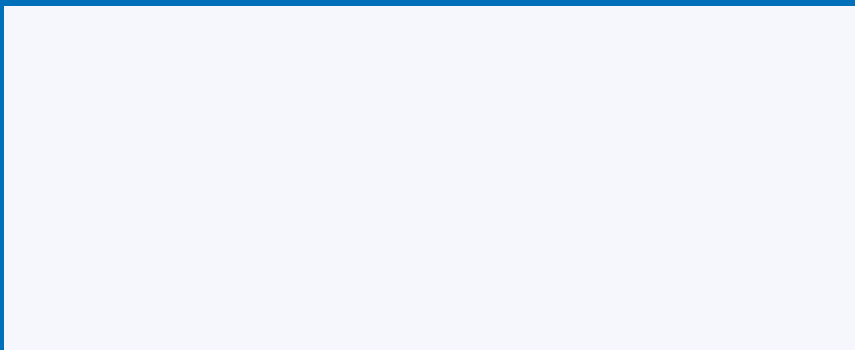
Systemen :

-  **Panelbonding system**
-  **Chemical anchor system**
-  **Advanced primer solutions**
-  **Douche system**
-  **Multi use system**
-  **BodyCare+**





www.propart-international.com



Pro Part International
Molenakker 3
5953 TW Reuver
Nederland

Tel : +31 (0)77 476 2206

info@propart-international.com
www.propart-international.com

817192141100171

